

UTILIZZO DEL TEMPLATE

Parte 3 – Link

COLLEGAMENTI

Per creare un link si utilizza il tag `<a>` `` (significa ancora, ancoraggio) e deve essere usato insieme all'attributo: **href**

Es: ` testo che verrà mostrato`

Proviamo a fare un collegamento alla pagina GENERALE.HTML

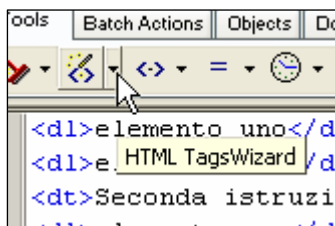
Creiamo delle nuove righe, posizioniamoci sulla 181 e scriviamo il seguente testo:

Voglio andare sulla pagina generale

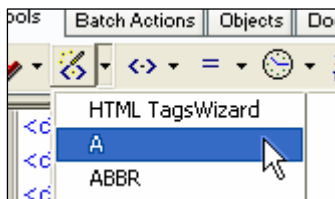
Lo scopo è quello di collegare la parola "generale" con la rispettiva pagina.

```
179 <p>come disse </p> Harry S. Truman </p>
180
181 Voglio andare sulla pagina generale
182
```

Selezioniamo la parola "generale"

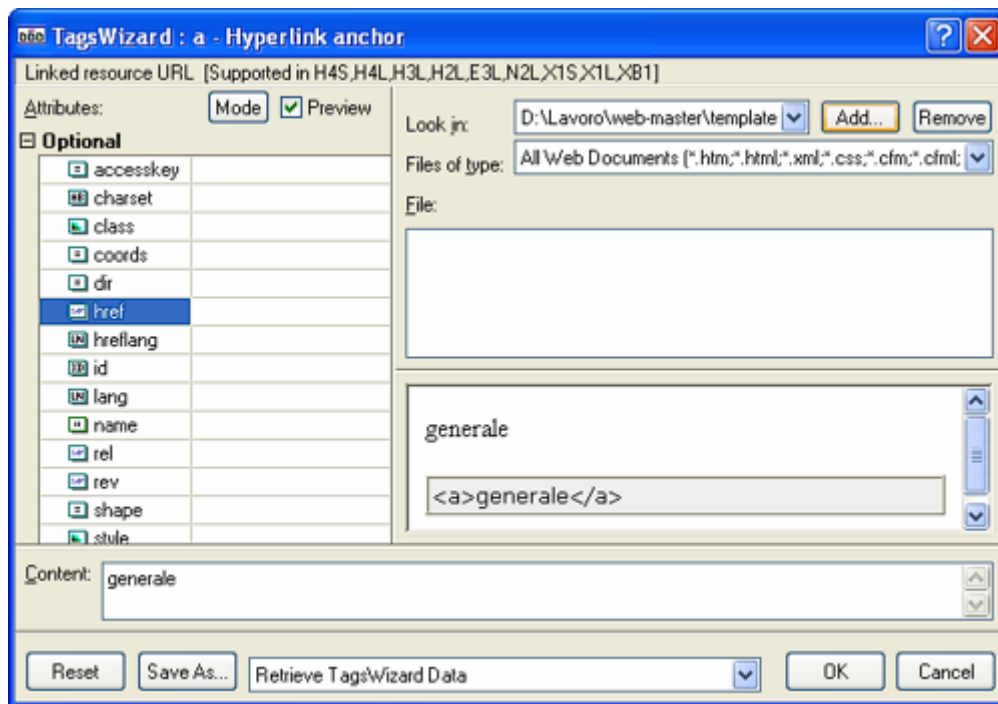


Clicchiamo sul menu a discesa della bacchetta magica

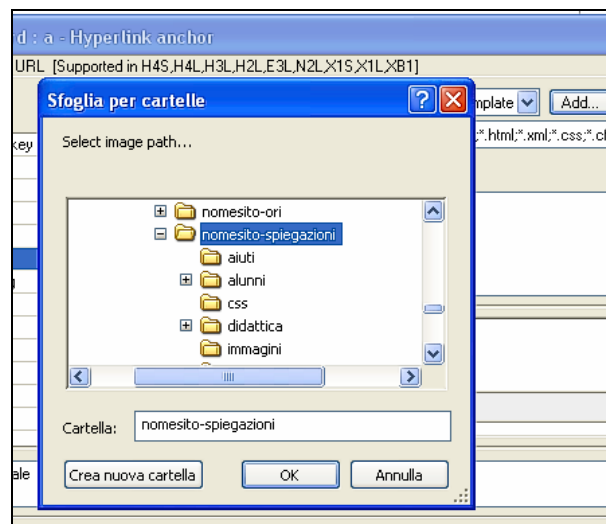


E selezioniamo il tag A

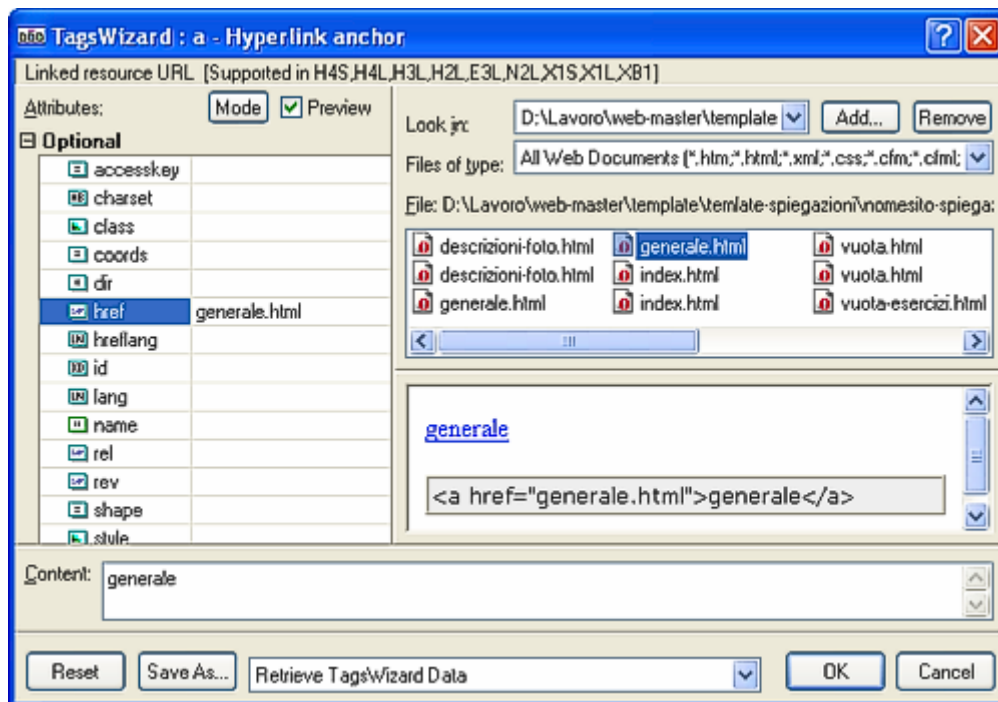
Si apre una finestra che ci permetterà di gestire il collegamento.



Clicchiamo su **ADD..** e nella finestra che si apre selezioniamo la cartella che contiene il file da collegare



Selezioniamo il file **GENERALE.HTML** e diamo **OK**



```

180
181 <p>Voglio andare sulla pagina <a href="generale.html">generale</a></p>
182
183

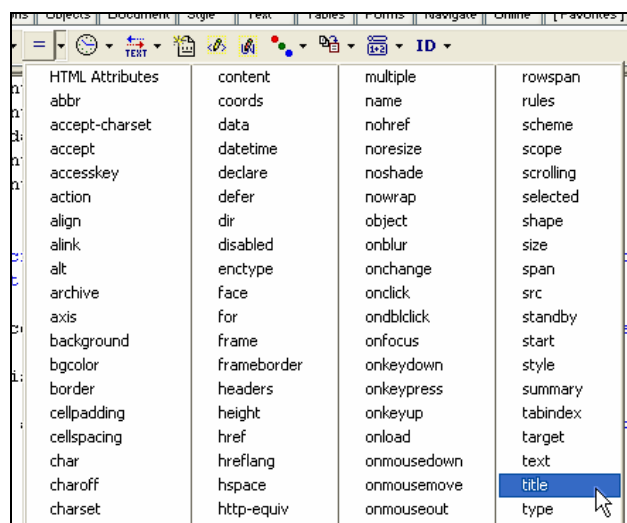
```

Come disse *Harry S. Truman*
 Voglio andare sulla pagina [generale](#)

Inseriamo il tutto in un paragrafo, salviamo e visualizziamo.

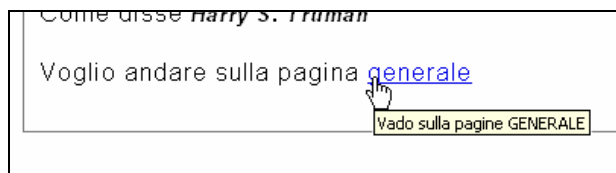
Compare la classica manina ma nessuna indicazione sulla destinazione.

Occorre sempre dare **chiare** indicazione della destinazione del link a tale scopo si utilizza l'attributo **title** inoltre è il testo che compare quando si va con il mouse su un link.



Posizioniamoci all'interno del tag, apriamo il menu a discesa dei tag, selezioniamo TITLE e inseriamo la frase "Vado sulla pagine GENERALE"

180	
181	<p>Voglio andare sulla pagina generale</p>
182	



Fra virgolette dell'attributo HREF oltre al nome e posizione di una pagina è possibile specificare anche:

- apre un sito - es.(
- permette di scrivere una e-mail - es.()
- apre un file
- apre un file

Alcune precisazioni per l'accessibilità e usabilità

tabindex="1" - determina il movimento del tabulatore

Nei nostri fogli la numerazione è la seguente:

- Navigazione orizzontale principale 1-9
- Navigazione orizzontale settori 10-19
- Menu destro 20-50
- Piè di pagina 51-60

accesskey="A" – tasti di Acceso Rapido indica quale lettera/numero occorre cliccare

Per navigare più agevolmente si può; usare la combinazione del tasto ALT più la lettera messa in evidenza tra parentesi quadre o in corsivo o sottolineate.

In alcuni browser serve anche premere il tasto INVIO per avviare il comando.

Gli utenti di sistemi Macintosh devono invece premere CTRL più il tasto indicato.

Nei nostri fogli l'organizzazione è la seguente:

- **0** (zero) per visualizzare il contenuto della pagina
- Navigazione orizzontale principale
 - **"M"** – Mappa
 - **"A"** – Aiuti
 - **"H"** - Home
 - **"N"** – News
- Navigazione orizzontale settori
 - Numeri da **1** a **9**
- Menu destro
 - **"Z"** e **"K"** per il motore di ricerca
 - Le lettere rimanenti per le altre voci di menu
- Piè di pagina
 - **"S"** - e-mail segreteria
 - **"W"** - Web master
 - **"T"** - Torna inizio pagina

GESTIONE DEI MENU DI NAVIGAZIONE

Cominciamo col dire che l'operazione più semplice è quella del copia e incolla e relative modifiche.

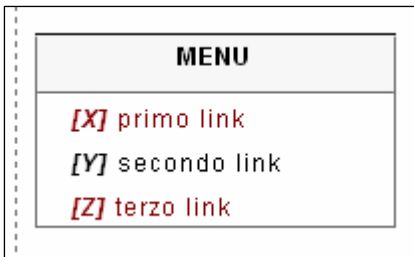
Come sono fatti...

Tutti i menu di queste pagine sono strutturati in modo da essere usati sia in modalità grafica sia in modalità testuale per i non vedenti; per ottenere ciò è stata usata una struttura ad elenco puntato.

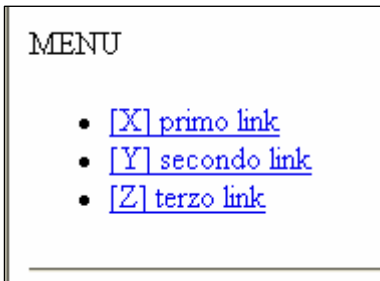
```
<!-- contenitore del menu verticale -->
<div id="menu">
  <p class="riga-uno">MENU</p>
  <ul >
    <li><a tabindex="20" accesskey="X" href="....
    <li><a class="dovesono" tabindex="21" accessk
    <li><a tabindex="22" accesskey="Z" href="..."
  </ul>
</div> <!-- CHIUDE MENU -->
```

Codice

Notate che ogni voce del menu è all'interno di un tag



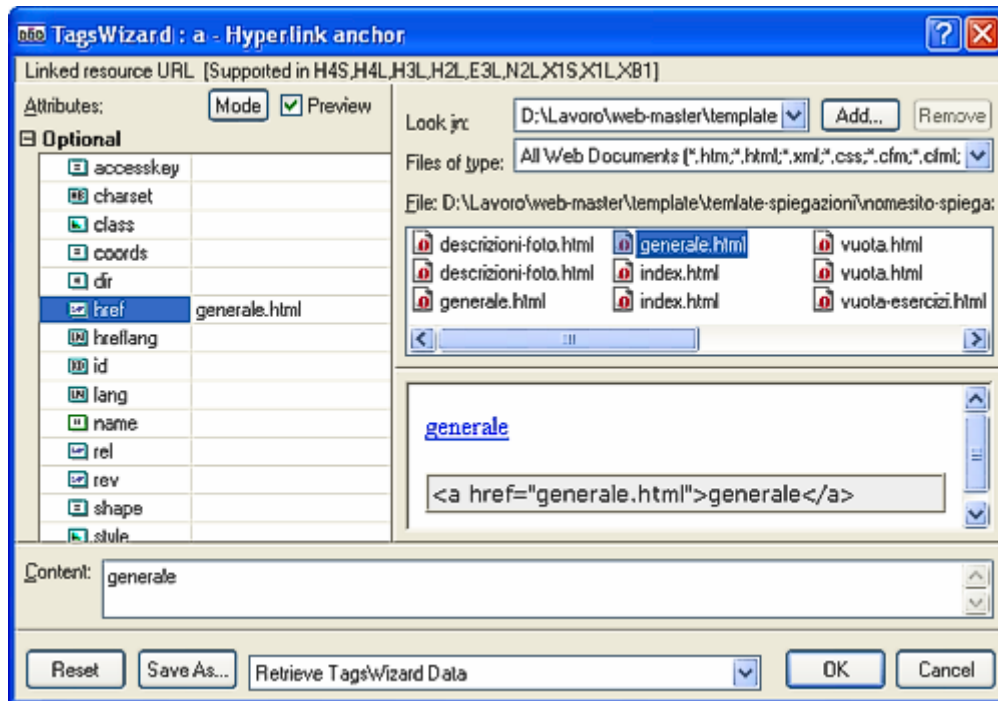
Visualizzazione grafica



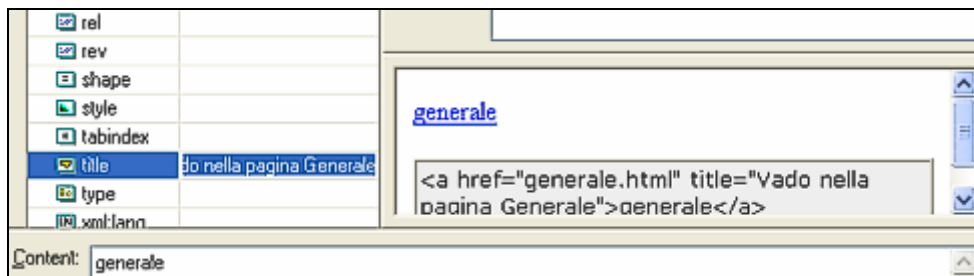
Visualizzazione testuale

Vogliamo creare un collegamento alla pagina GENERALE.HTML.

Posizioniamoci sulla riga 112 e creiamo una riga vuota ed inseriamo il testo "GENERALE". Selezioniamo "GENERALE" ed inseriamo il tag dall'icona "TML TAG" e poi riselezioniamo e dall'icona bacchetta magica attiviamo il tag "a" e come abbiamo già fatto selezioniamo la pagina da collegare.



Aggiungiamo qui direttamente tutte le voci che ci interessano, basterà selezionarle a sinistra ed inserire il testo



Title = Vado sulla pagina generale

Accesskey = "B"

tabindex="23"

Possiamo operare direttamente in questa finestra oppure inserire le voci utilizzando il menu HTML ATTRIBUTI"

```
111 <li><a tabindex="22" accesskey="2" href="..." title="terzo link"><span class="accesskey">[2]</span> terzo link</a>  
112 <li><a accesskey="B" tabindex="23" href="generale.html" title="Vado nella pagina Generale">generale</a></li>
```

generale

... e questo è il risultato:



Notate che non si vede la funzione dell'accesskey; se la consideriamo con la riga originale

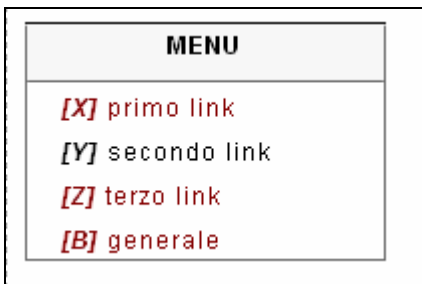
```
<li><a tabindex="22" accesskey="Z" href="..." title="Terzo link"><span class="accesskey">[Z]</span> terzo link</a></li>
```

Manca l'istruzione .. **[Z]**

Inseriamola

```
<li><a accesskey="B" tabindex="23" href="generale.html" title="Vado nella pagina Generale"><span class="accesskey">[B]</span> generale</a></li>
```

ed otteniamo:



La stessa cosa possiamo ottenerle velocemente con il copia e incolla e modificando le varie voci.